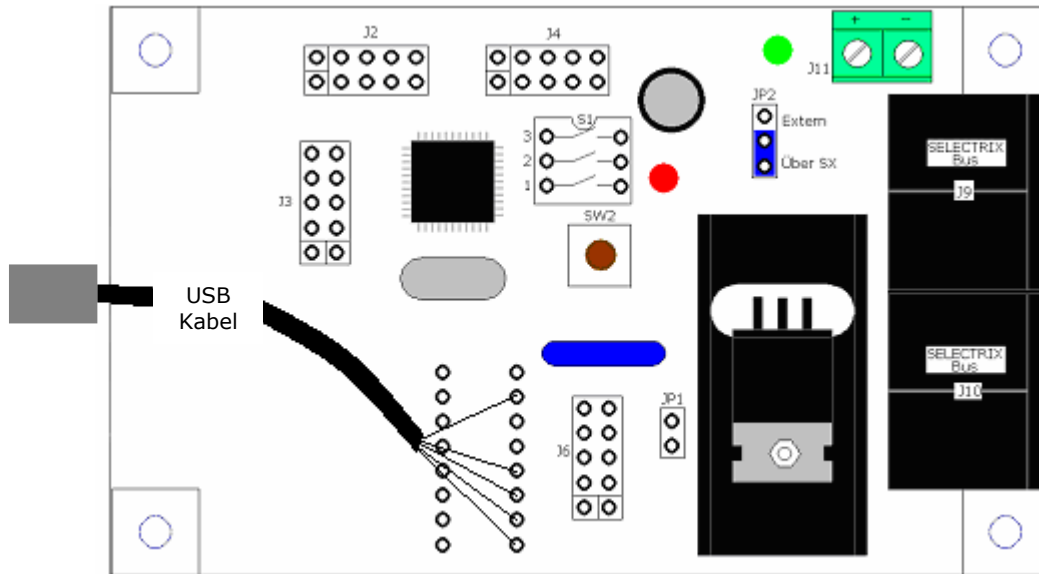


MTTM Advanced Computer Interface III USB für SELECTRIX®

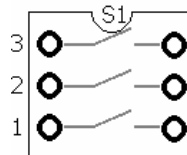
Bevor das Interface über den USB an den PC angeschlossen wird, muss über die beiliegende CD der USB-Treiber installiert werden!



Computer
USB-Anschluss
Kabel

SELECTRIX-
Bus Anschluss

Einstellung der Übertragungsgeschwindigkeit zwischen Interface und Computer



Schalterstellung			Übertragungs- Geschwindigkeit
Nr. 1	Nr. 2	Nr. 3	
Offen	Offen	Offen	230400 Baud
Zu	Offen	Offen	115200 Baud
Offen	Zu	Offen	57600 Baud
Zu	Zu	Offen	38400 Baud
Offen	Offen	Zu	28800 Baud
Zu	Offen	Zu	19200 Baud
Offen	Zu	Zu	9600 Baud
Zu	Zu	Zu	4800 Baud

Zu = Schalter eingehakt, Offen = Schalter nicht eingehakt

Hinweis: Es muss, bevor das Interface über das USB-Kabel an den PC angeschlossen wird, zuerst der auf der CD mitgelieferte USB-Treiber installiert werden!

Weiterhin ist für den Betrieb wichtig, dass auf beiden Seiten (also am Interface und in der PC-Software) dieselbe Geschwindigkeit eingestellt wird!

MTTM Advanced Computer Interface III USB für SELECTRIX®

Datenaustausch zwischen Interface und Computer

Damit der Computer Daten vom bzw. zum SELECTRIX Bus lesen bzw. schreiben kann, muss folgendes eingehalten werden:

Lesen:

Der Computer sendet ein Byte zum Interface, welches die SELECTRIX Busadresse, von welcher gelesen werden soll, beinhaltet. Danach wird ein zweites Byte, dessen Inhalt beliebig ist, zum Interface gesendet.

Nach Erhalt des zweiten Bytes sendet das Interface den Inhalt der im ersten Byte angegebenen SELECTIRX Adresse zum Computer.

Beispiel: Lesen der SELECTRIX Adresse 34, deren Inhalt 65 ist

Senden zum Interface:

1. 34 Zu lesende Adresse
2. 34 Beliebig (meist dasselbe wie 1)

34	34
----	----

Vom Interface empfangen:

1. 65 Datenempfang von Adresse 34

65

Schreiben:

Der Computer sendet ein Byte zum Interface, welches die um 128 erhöhte SELECTRIX Busadresse beinhaltet. Danach wird ein zweites Byte gesendet, dessen Inhalt auf die im ersten Byte angegebene SELECTRIX Adresse geschrieben wird.

Beispiel: Schreiben des Wertes 64 auf Adresse 34

Senden zum Interface:

1. 34 + 128 Zu schreibende Adresse + 128
2. 64 Zu schreibender Wert

162	64
-----	----

Vom Interface empfangen: Keine Daten

MTTM Advanced Computer Interface III USB für SELECTRIX®

LED Anzeigen

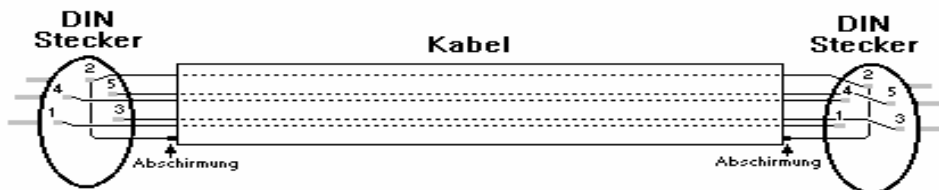
Einzelne grüne LED	An	SELECTRIX Bus ist angesteckt. Versorgungsspannung der Zentraleinheit ist vorhanden
Einzelne rote LED	Blinkt	SELECTRIX Bus ist angesteckt, SELECTRIX Bussignale sind vorhanden, Interface arbeitet

Das SELECTRIX Bus Kabel wird folgendermaßen aufgebaut:

Die fünf Stifte der DIN Stecker werden mit den einzelnen Drähten des Kabels eins-zu-eins (Stift 1 wird mit Stift 1, Stift 2 mit Stift 2 usw.) verbunden.

Die Abschirmung des Kabels wird auf beiden Seiten mit dem Stift 2 verbunden.

Soll das Kabel auch während des Betriebes ansteckbar sein, so muss unbedingt der Stift 5 um ca. 2-3 mm gekürzt werden! Wird dies unterlassen, so kann es passieren, dass beim Anstecken des Kabels alle Loks plötzlich losfahren und/oder Weichen plötzlich schalten.



Zum Testen wird das Interface über das SELECTRIX Bus Kabel an die SELECTRIX Zentrale angeschlossen.

Dabei muss die grüne LED (Stromversorgung von Zentraleinheit) angehen.
Die rote LED muss blinken – dies besagt, dass das Interface arbeitet.